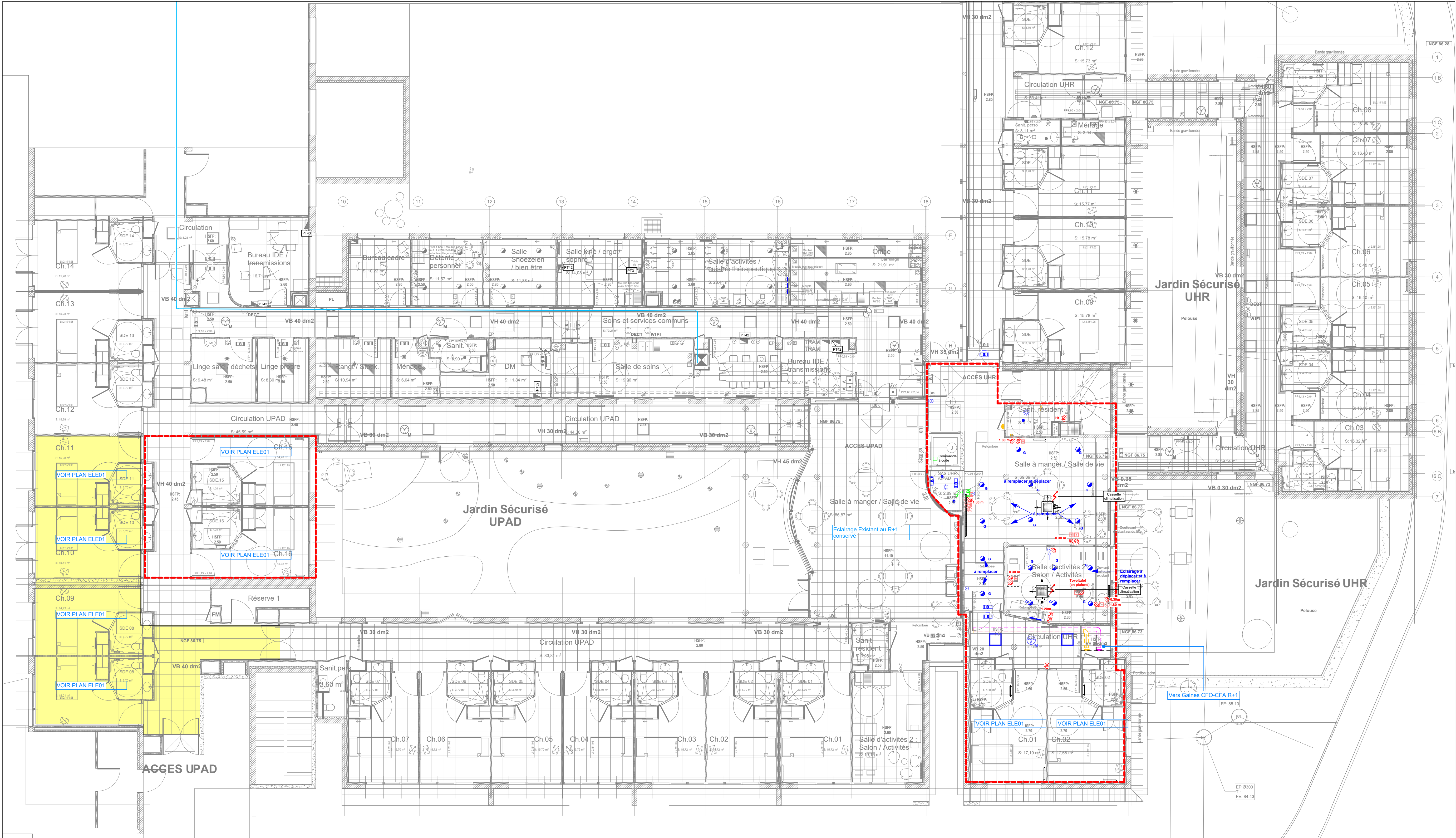




2 ELE CFO-CFA - RDC - Phase 4

Echelle 1 : 100



1 ELE CFO-CFA - RDC - Phase 3

Echelle 1 : 100

LEGENDE

	L4 - Applique étanche led de salle de bain 1400mm de type EPSILON PLUS KAS 15W 3000°K ou équivalent.
	L5 - Dalle led encastrée gradable 600x600 de type SYLVANIA StarPanel Backlit UGR 19 30W 3600m 4000°K gradable ou équivalent.
	L6 - Dalle led encastrée 600x600 gradable de type R2B SONIS EVO 30W 4000°K ou équivalent.
	L7 - Dalle led encastrée on-off IP64 de type ASLED TIMBA CTC 30W 4000°K ou équivalent.
	L8 - Downlight led encastré, gradable sur bouton poussoir (S) ou on-off (over plan), UGR <19 de type EPSILON FUSCO IW IRC 80 3000°K, finition blanc, gris alu, ou noir.
	L9 - Downlight led encastré de type ASLED BLUES ou équivalent.
	L10 - Rubans à leds, dans profile aluminium encastré, type ligne continue, 700m, 3000°K, IP 20, de type EPSILON LED+ + SAK 516 (ou équivalent).
	EX11 - Mail d'éclairage cylindrique conique + éclairage led optique diffuseuse de type EDE AVENTIDA 19W 2300m 4000°K ou équivalent, compris tout accessoires et supports de mise en oeuvre.
	EX12 - Downlight led encastré étanche IP65, finition noir, IRC E2, 100mW, 1200m, de type ASLED BECOF 12W 3000°K ou équivalent.
	Serrure lumineuse extérieure existante.
	Spot encastré extérieur existant.
	Bloc autonome d'évacuation 45m-1h.
	Bloc autonome d'évacuation 45m-1h étanche.
	NOTA : Appareillage anti-microbiote dans les locaux salle de soins, salle kiné.
	Bouton poussoir.
	Interrupteur va-et-vient type Legrand Mosaic ou équivalent.
	Interrupteur simple allumage type Legrand Mosaic ou équivalent.
	Interrupteur simple allumage à voyant type Legrand Mosaic ou équivalent.
	Détecteur de présence gradable de type BEG PDAN-DALHLINK.
	Détecteur de présence encastré 360° petits locaux de type BEG PD3N-IC-PP ou équivalent.
	Détecteur de présence 360° petits locaux de type BEG PD3N-IC-AP ou équivalent.
	Détecteur de présence d'angle PDS locaux de type BEG PD3M-IC-SDB-PP ou équivalent.
	Détecteur de mouvement extérieur mural de type BEC RC-plus rest N 230 ou équivalent.
	PC 2P+T 16A.
	PC 2P+T 16A aux 1 circuit et 1 protection spécifiques.
	PC 2P+T 16A étanche.
	Alimentation électrique sur boîte de raccordement, sortie de câble ou prise dédiée suivant les cas.
	PT31 Poste de travail composé de 3 PC 2P+T 16A et 1 prise RJ45 catégorie 6A.
	PT32 Poste de travail composé de 3 PC 2P+T 16A et 2 prises RJ45 catégorie 6A.
	PT42 Poste de travail composé de 4 PC 2P+T 16A et 2 prises RJ45 catégorie 6A.
	PT43 Poste de travail composé de 4 PC 2P+T 16A et 3 prises RJ45 catégorie 6A.
	Prise RJ45 catégorie 6A.
	Prise RJ45 catégorie 6A étanche.
	Prise RJ45 catégorie 6A dédiée aux bornes DCT (bornes hors-lot).
	TRAM Tableau report d'appel malade.
	Bloc porte d'appel malade à créer.
	Tasse d'appel malade sanitaire de longueur 3m minimum à créer avec bloc de connexion à 2,30m du sol.
	Hublot d'appel malade à LEDS multicores.
	Lecteur de badge ou digicode (hors-lot).
	Déclencheur manuel vert 'ouverture d'urgence porte'.
	Bouton poussoir ouverture porte.
	Travaux en Tranche Ferme.
	Travaux de reconstruction en Tranches Optionnelles.

Ingénieurs Associés
Ingénierie du Bâtiment
31A S.A.S.
Tours
8 rue du Pré de l'Essart
37500 SAINT AVERTIN
Tél : +33 (0)2 47 48 90 48
www.3ia.fr

Centre Hospitalier Jean Pagès

28 Avenue du Clos Mignot
37 230 LUYNES

Projet d'aménagement des unités UPAD et UHR

28 Avenue du Clos Mignot
37 230 LUYNES

Architecte
Agence IVARS & BALLET
Architectes associés

19 rue Jules Chappey
37000 TOURS
Tél : 02 47 61 36 37

BE Contrôle
SOCOTEC TOURS

2 Allée du Petit Cher
37 550 ST AVERTIN
Tél : 02 47 70 40 00

Plan Électricité CFO-CFA
RDC Phases 3 et 4

Date	Rév.	Type de modification	Ech.	Dessiné par
14/03/25	0	Rendu DCE	1 : 100	31A

N° AFFAIRE	PHASE	TYPE	NIVEAU	ZONE	LOT	N° PLAN	IND.
23-5447TOU	DCE	PLN	R0	TZ	ELE	ELE03	Ø